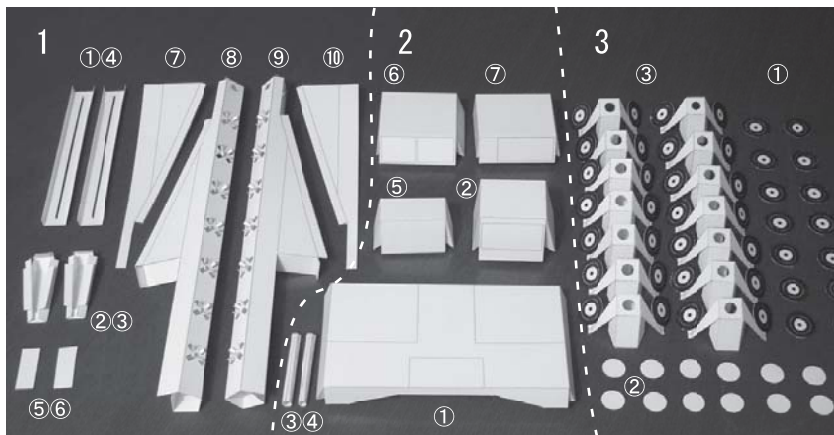


# 親子で作るALMA移動台車紙模型 熟練者コース(作り方)

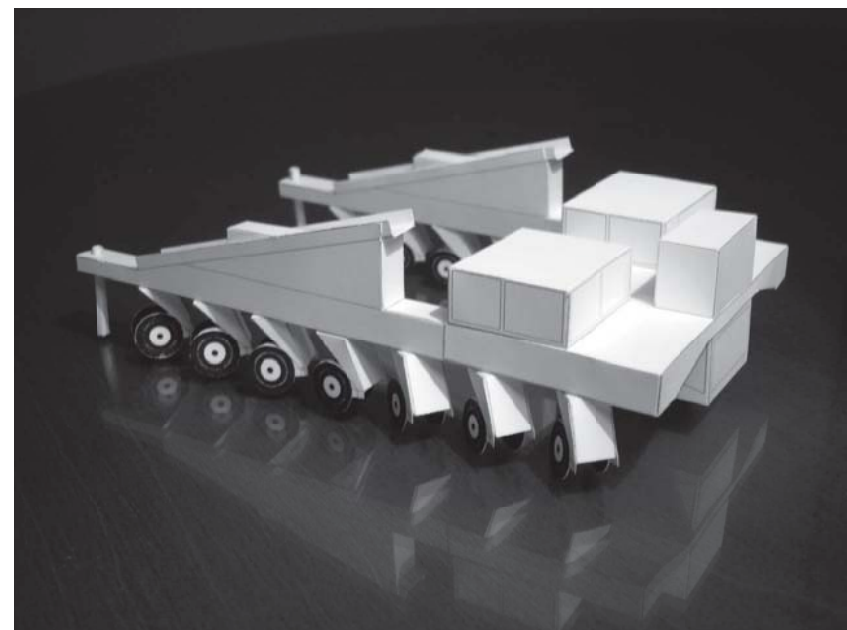
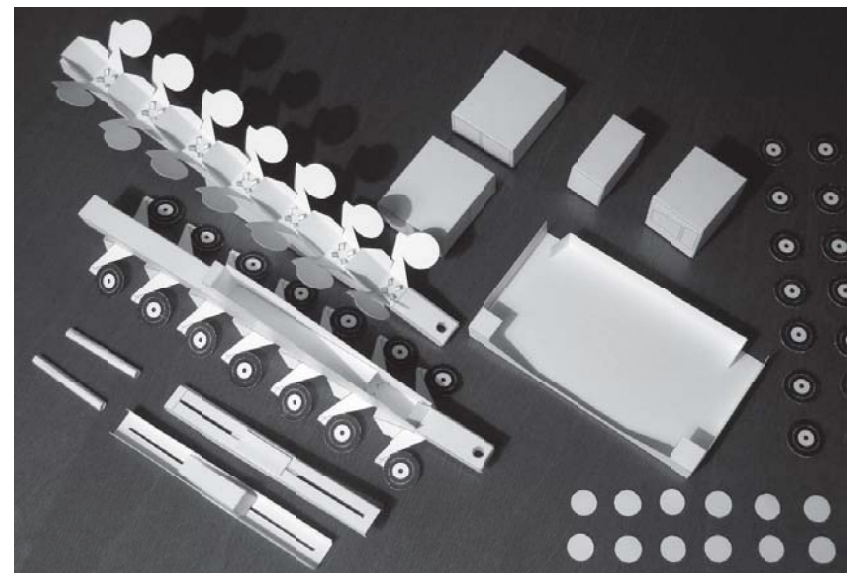
材料と道具：はさみ、カッター、のり(木工用ボンドがよい)

1. 準備：ケント紙のような厚手の紙に3枚の型紙を、外枠が18cm×26.5cmとなるようにコピーし、太い線に沿って切り、73点の部品とする。太い線のところに切り込みや穴を開け、二点鎖線を山折り、破線を谷折りにする。



↑切り取りと折り曲げが完了した部品のようにす。3-①②は部品点数が多いため全部は写っていないことに注意。

2. 組立：組み立て途中の写真や完成写真を参考に組み立てる。動く部分をのりづけしてしまわないように注意。

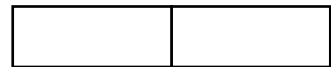


# 親子で作るALMA移動台車紙模型 熟練者コース (1/3)

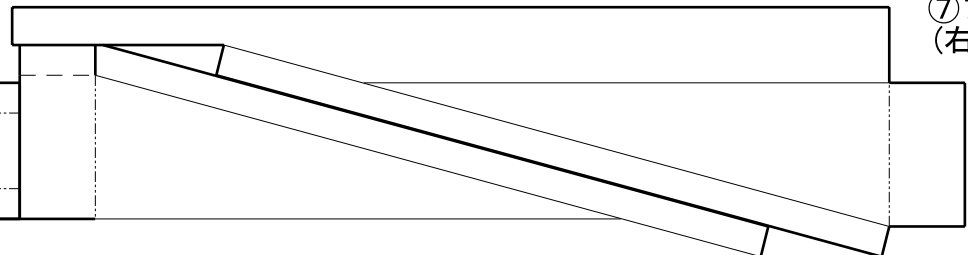
①レール



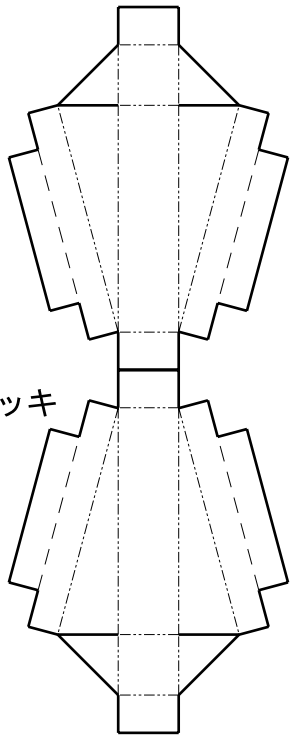
⑤⑥ジャッキ押さえ



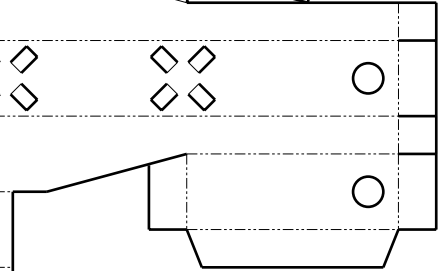
⑦フレーム  
(右内側)



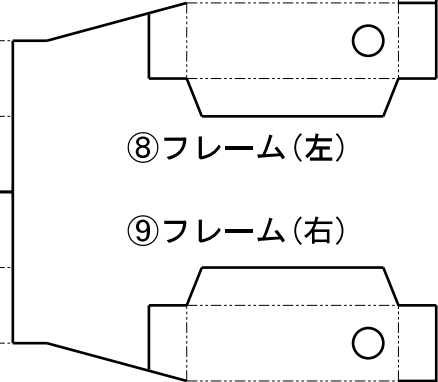
②③  
ジャッキ



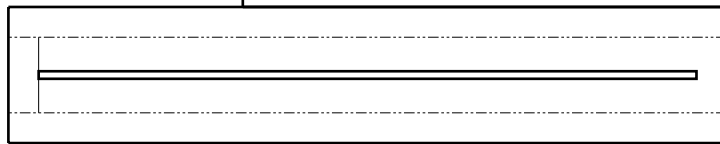
⑧フレーム(左)



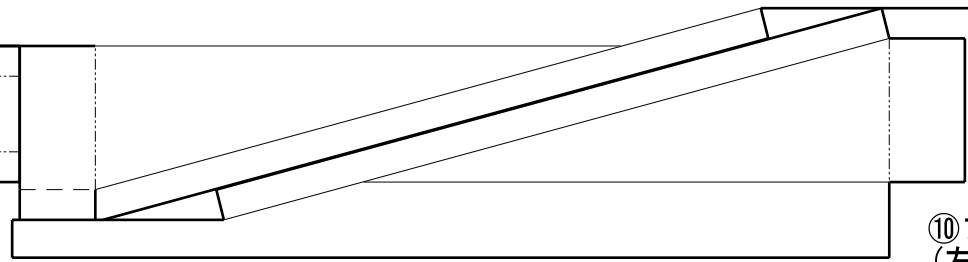
⑨フレーム(右)



④レール

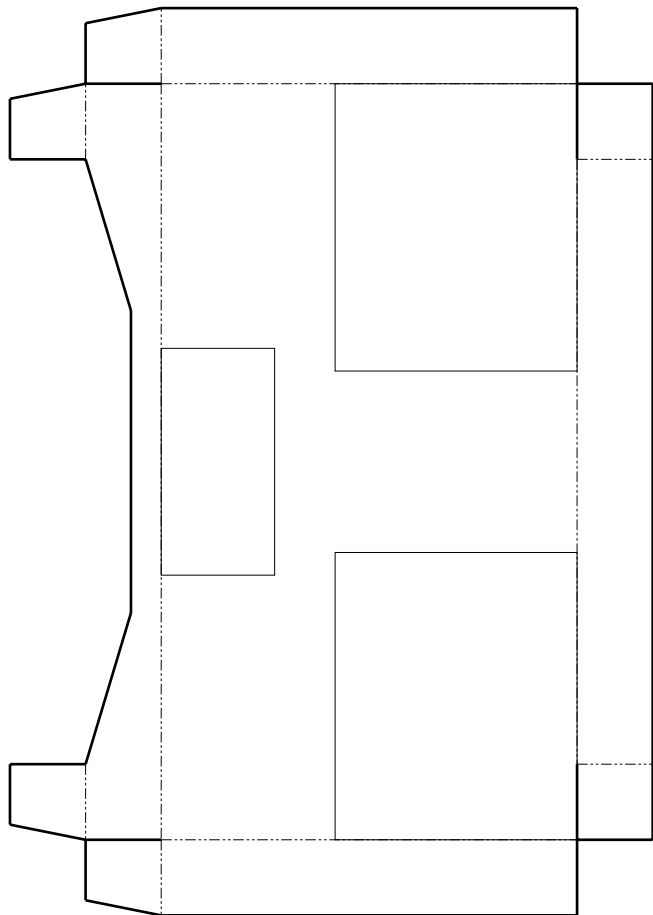


⑩フレーム  
(左内側)

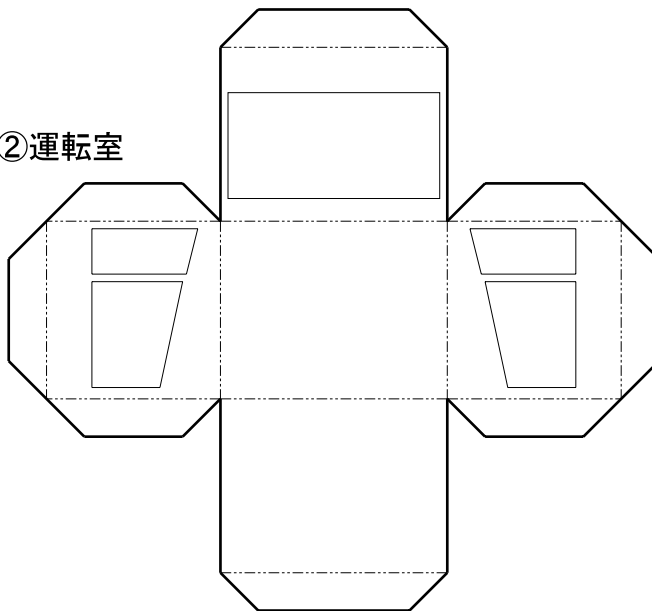


# 親子で作るALMA移動台車紙模型 熟練者コース (2/3)

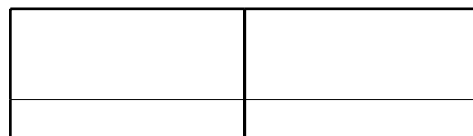
① フレーム (前)



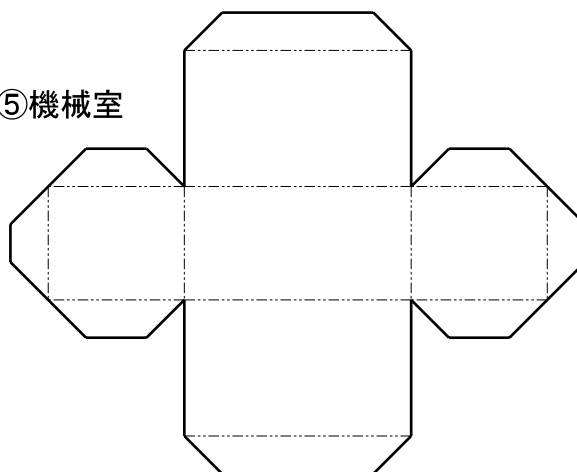
② 運転室



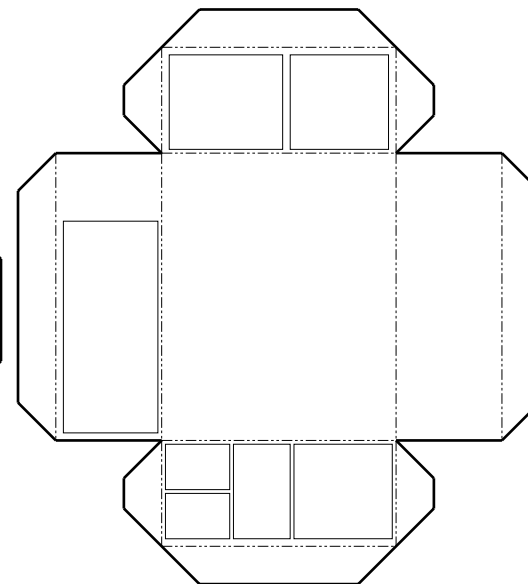
③④ アウトリガー



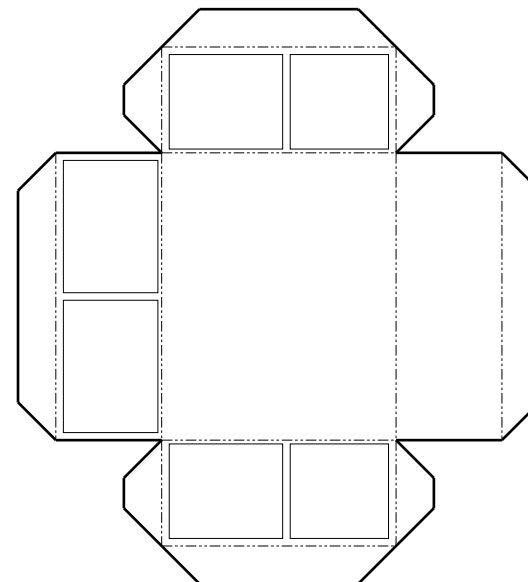
⑤ 機械室



⑥ 乗務員室 (左)

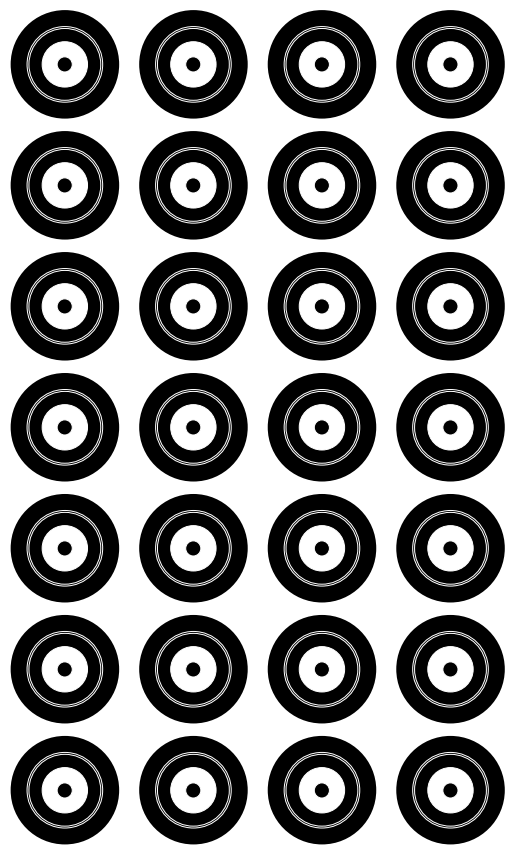


⑦ 乗務員室 (右)

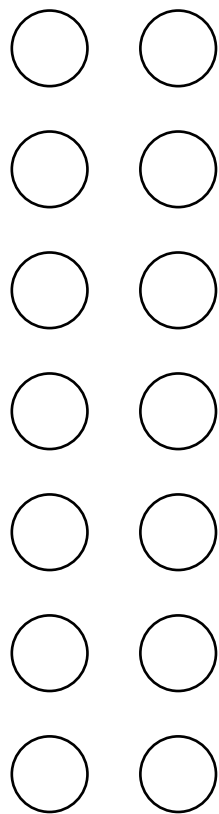


# 親子で作るALMA移動台車紙模型 熟練者コース (3/3)

①タイヤ(内) × 28



②車軸押さえ × 14



③車輪 × 14

